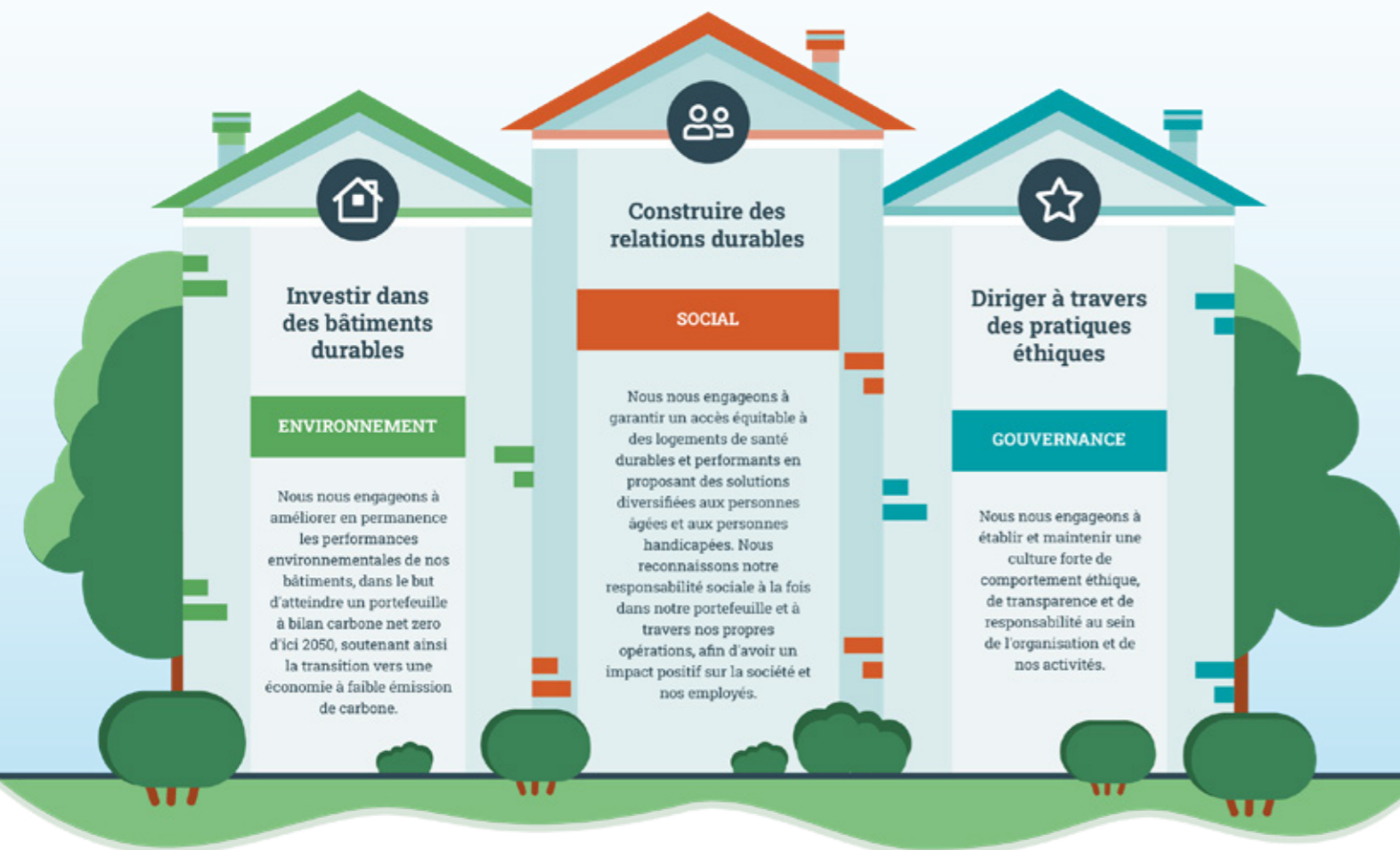




Résumé exécutif du
rapport sur la durabilité
2023

Résumé exécutif

En tant qu'entreprise responsable, nous respectons nos responsabilités environnementales, sociales et de gouvernance dans la conduite de nos activités. Cela fait partie de notre engagement à fournir des logements de santé durables. En 2022, nous avons révisé notre cadre stratégique en réalisant une nouvelle évaluation de la matérialité qui respecte les exigences du principe de double matérialité de la Corporate Sustainability Reporting Directive (CSRD). Sur la base de cette évaluation, Care Property Invest a défini ses engagements ESG, en mettant l'accent sur trois domaines d'impact : « Investir dans des bâtiments durables », « Construire des relations durables » et « Diriger à travers des pratiques éthiques ». **Ces engagements, traduits en objectifs mesurables, nous permettront de construire une solide base de développement durable au sein de notre stratégie et de notre mode de fonctionnement.**



Investir dans des bâtiments durables

PORTEFEUILLE RÉSILIENT			
Objectif	Année	Progrès	Performance (2023)
Développer et mettre en place un cadre d'évaluation de durabilité afin de pouvoir effectuer des évaluations périodiques de l'ensemble de notre portefeuille.	2023	Réalisé	Nous avons atteint notre objectif en développant un cadre de durabilité. Désormais, nous examinons activement notre portefeuille pour les facteurs environnementaux et sociaux. Ce cadre guide également notre processus de due diligence pour de nouveaux investissements.
Réaliser des évaluations de risques climatiques (physiques et de transition) couvrant l'ensemble du portefeuille de Care Property Invest (tant au niveau des actifs qu'au niveau du portefeuille).	2024	Réalisé	100 % de notre portefeuille, tant au niveau des actifs individuels que du portefeuille, est couvert par une évaluation complète des risques climatiques (un an avant l'objectif).

GAZ À EFFET DE SERRE			
Objectif	Année	Progrès	Performance (2023)
Portefeuille net-zero – Réduire de 90% les émissions de scope 1, scope 2 et scope 3 (approuvé par SBTi).	2050	En cours	Une augmentation de 80 % des émissions absolues de scope 1, scope 2 et scope 3 par rapport à 2022 (en raison d'un monitoring accru).
Réduire de 42% les émissions de GES de scope 1 et scope 2 (approuvé par SBTi).	2030	En cours	Une réduction de 0,4 % des émissions absolues de scope 1 et scope 2 par rapport à 2022.
Mettre en œuvre des decarbonisation pathways.	2024	En cours	Nous poursuivons la mise en œuvre de decarbonisation pathways, visant à orienter nos activités vers un avenir à faible émission de carbone.

(EFFICACITÉ D'ÉNERGIE)			
Objectif	Année	Progrès	Performance (2023)
Étendre la couverture de systèmes de gestion d'énergie et d'eau à 80 % du portefeuille de Care Property Invest.	2023	Réalisé	Couverture de systèmes de gestion d'énergie et d'eau : 85%.
Fixer un objectif d'efficacité énergétique.	2030	En cours	Efficacité énergétique moyenne (portefeuille d'investissement) : 132 m ² /kWh.

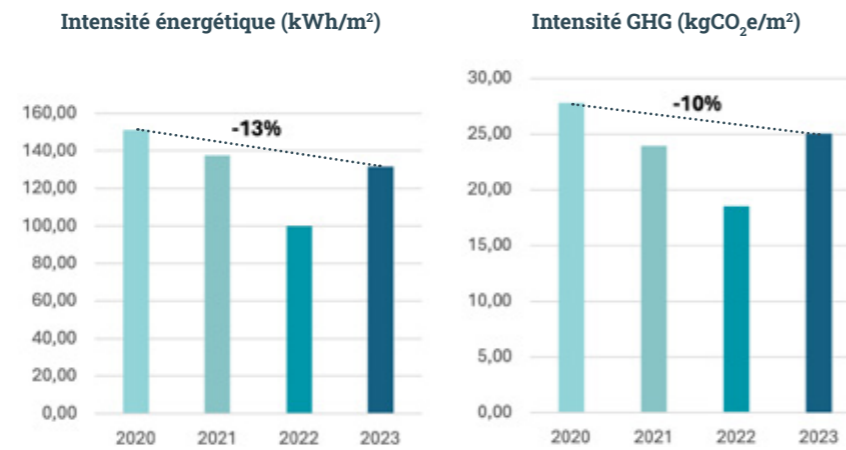
« Investir dans l'immobilier durable, c'est construire ensemble un avenir résilient. »

Principaux résultats en 2023

Pour atteindre nos ambitions environnementales, il est impératif de mesurer nos émissions de scope 3. Nos efforts de collaboration avec un fournisseur de systèmes de surveillance énergétique (EMS) nous ont permis de collecter des données sur la consommation d'énergie et d'eau. Dans le cadre de notre objectif d'équiper 80 % de notre portefeuille d'investissement avec des EMS d'ici la fin de 2023, nous avons inclus l'exigence d'installation de EMS dans tous les nouveaux contrats avec les exploitants. Avec notre engagement à financer l'installation de EMS dans l'ensemble de notre portefeuille, nous reconnaissons notre engagement commun avec nos exploitants pour gérer la consommation d'énergie et d'eau. Grâce à des efforts diligents et à une collaboration avec un fournisseur de systèmes de surveillance énergétique, nous avons dépassé notre objectif initial, atteignant une couverture de EMS de 85% dans notre portefeuille fin 2023.

Nous reconnaissons qu'en 2023, il y a eu une augmentation de l'intensité énergétique (132 kWh/m²). Cette augmentation peut largement être attribuée à l'expansion des actifs couverts par nos systèmes de gestion

de l'énergie (EMS) et à l'amélioration de la qualité de nos processus de collecte de données. Néanmoins, nous observons une tendance positive depuis 2020, où nous avons réduit notre intensité énergétique et nos émissions de gaz à effet de serre au fil des ans.



Construire des relations durables

COMMUNAUTÉS AFFECTÉES

Objectif	Année	Progrès	Performance (2023)
Développer une charte de durabilité pour formaliser les engagements collectifs en matière d'ESG avec les exploitants et l'intégrer dans les conditions générales.	2024	En cours	En 2024, nous formaliserons les engagements collectifs en matière d'ESG avec les opérateurs à travers une charte de durabilité.
Organiser des journées de bénévolat annuelles pour tous les employés.	Objectif permanent	Réalisé	88 % de tous les employés ont fait du bénévolat pendant 1 jour dans l'une des maisons de soins de Care Property Invest.

CONDITIONS DE TRAVAIL

Objectif	Année	Progrès	Performance (2023)
Développer et mettre en œuvre un programme de mobilité durable.	2022	Réalisé	Actuellement, 24 % de notre flotte est entièrement électrifiée. <i>Un programme de mobilité durable a été mis en place en 2022, lançant l'électrification complète de notre flotte à partir du 1er janvier 2023.</i>
Établir une culture de sécurité sur le lieu de travail en offrant une formation de premiers secours aux employés.	2023	Réalisé	Une formation aux premiers secours a été fournie à 96 % de nos employés.
Soutenir le bien-être au travail et faciliter l'équilibre entre vie professionnelle et vie personnelle.	Objectif permanent	Réalisé	Une politique formelle de télétravail a été intégrée structurellement.

TRAITEMENT ET OPPORTUNITÉS ÉGAUX

Objectif	Année	Progrès	Performance (2023)
Maintenir 40 heures de formation par ETP par an.	Objectif permanent	Réalisé	80 heures de formation par ETP.
100 % des employés reçoivent une évaluation de performance annuelle.	Objectif permanent	Réalisé	100% des employés a reçu une évaluation annuelle de leur performance.

ENGAGEMENT DES EMPLOYÉS

Objectif	Année	Progrès	Performance (2023)
Surveiller et améliorer l'engagement et la satisfaction des employés par le biais d'une enquête biennale.	Objectif permanent	Réalisé	L'enquête auprès des employés de 2022 a atteint un taux de réponse de 100 %.

Principaux résultats en 2023

Care Property Invest vise à établir des relations durables, tant avec ses exploitants qu'avec ses employés. Notre approche en matière de notre portefeuille repose sur trois facteurs essentiels : l'expérience des résidents, la faisabilité économique pour l'exploitant privé ou les autorités locales, et la durabilité du bâtiment pour l'utilisateur, l'exploitant privé ou les autorités locales, ainsi que pour l'environnement. Notre accent sur une utilisation efficace de l'espace et sur l'efficacité énergétique se traduit par des coûts énergétiques réduits et un impact moindre sur l'environnement immédiat pour l'exploitant du bâtiment.

Afin d'atteindre ces objectifs, il est essentiel d'établir une relation professionnelle solide avec les exploitants et les entrepreneurs. Forte de plus de 25 ans d'expérience, Care Property Invest a développé une relation solide avec les exploitants et entrepreneurs basée sur la confiance mutuelle. Cela a conduit à l'évolution des dynamiques classiques de demande et d'approvisionnement en un processus conjoint de recherche de solutions de construction innovantes et durables.

Dans le cadre de notre engagement à établir une relation durable avec nos opérateurs, tout au long des mois de novembre et décembre 2023, tous les membres de l'équipe de Care Property Invest, y compris le CEO, COO et CFO, ont fait du bénévolat dans différents établissements de soins exploités par Vulpia. Cette initiative visait à contribuer de manière significative à la communauté et a également offert une précieuse opportunité d'acquérir des perspectives pratiques sur nos conceptions théoriques.

Au sein de nos propres opérations, nous investissons activement dans notre équipe et nous nous concentrons sur trois domaines :

Conditions de travail et bien-être des employés	Développement personnel	Engagement des employés
Chez Care Property Invest, nous reconnaissons que nos employés ont des besoins uniques. C'est pourquoi nous leur offrons la possibilité de personnaliser leur package de rémunération grâce à notre Plan de Rémunération Flexible. De plus, dans notre engagement continu à répondre aux besoins évolutifs de notre équipe, nous avons mis en place une politique formelle de télétravail. Cette politique permet aux employés de travailler à domicile deux jours par semaine, offrant ainsi de la flexibilité dans leurs arrangements de travail. En outre, nous accordons la priorité au bien-être des employés en soutenant formellement les activités d'équipe telles que les événements sportifs, favorisant ainsi un environnement de travail solidaire et holistique.	Nous avons adapté les opportunités de formation à tous les employés. Par conséquent, nous avons réussi à atteindre une moyenne de près de 80 heures de formation par ETP en 2023 grâce à la mise en œuvre d'un programme de formation individuel pour chaque employé. Nous organisons également des formations internes mensuelles pour l'ensemble de l'entreprise, où différentes équipes partagent leurs connaissances d'experts sur divers sujets, notamment l'évolution du paysage réglementaire, la durabilité, les activités nationales et internationales, les tendances du marché immobilier, etc. Ces sessions de formation offrent aux employés des opportunités d'apprendre les uns des autres et de tisser des liens entre collègues.	En 2022, nous avons réalisé notre première enquête auprès des employés, qui a obtenu un taux de réponse de 100 %. L'enquête mesurait la perception de l'organisation et l'expérience des employés au sein de Care Property Invest, identifiant les points forts et les domaines d'amélioration. Les résultats de l'enquête ont abouti à plusieurs actions mises en œuvre en 2023, notamment le développement de cartes de compétences professionnelles, l'optimisation du programme d'intégration de nouveaux employés et la désignation d'un « buddy » pour les nouveaux employés. Nous prévoyons de réaliser des enquêtes auprès des employés tous les deux ans pour suivre les progrès et identifier de nouvelles actions si nécessaire.

Diriger à travers des pratiques éthiques

CULTURE D'ENTREPRISE ET CONDUITE PROFESSIONNELLE

Objectif	Année	Progrès	Performance (2023)
Organiser une formation annuelle sur la culture d'entreprise et la conduite professionnelle pour tous les employés.	Objectif permanent	Réalisé	Une formation annuelle sur la culture d'entreprise et les pratiques commerciales fait désormais partie de notre programme de formation interne.

SÉCURITÉ INFORMATIQUE ET PROTECTION DES DONNÉES

Objectif	Année	Progrès	Performance (2023)
Organiser une formation régulière à la sensibilisation à la sécurité informatique pour tous les employés.	Objectif permanent	Réalisé	100 % des employés ont suivi une formation régulière de sensibilisation à la cybersécurité et ont obtenu le certificat Phished Bronze.
Maintenir un niveau de zéro violations de cybersécurité.	Objectif permanent	Réalisé	Aucune violation de sécurité n'a été identifiée.

Principaux résultats en 2023

Gouvernance ESG	Culture d'entreprise et conduite professionnelle	Sécurité informatique et protection des données
Pour faciliter la communication sur le développement durable auprès du comité exécutif et du conseil d'administration, un groupe de travail ESG a été créé. La responsable du développement durable de Care Property Invest coordonne le groupe de travail, qui comprend des membres de chaque équipe, y compris les équipes financière, juridique, technique et d'investissement.	Depuis 2022, nous prévoyons une formation et une communication sur la conformité à tous les employés afin d'assurer une gestion efficace des risques et la mise en œuvre de procédures de conformité dans toute l'organisation. Nous fournissons également une formation annuelle aux employés sur la culture d'entreprise et la conduite des affaires.	En 2022, Care Property Invest a commencé à réaliser régulièrement des évaluations des risques en matière de cybersécurité afin d'identifier les vulnérabilités et les menaces potentielles. Depuis 2023, une formation régulière à la sensibilisation à la cybersécurité est également prévue pour les employés. Conformément à notre engagement à protéger les informations sensibles et à garantir des opérations ininterrompues, Care Property Invest est déterminé à maintenir une politique de zéro tolérance envers les violations de cybersécurité. Cela implique de mettre en place une approche complète et proactive pour identifier, évaluer et atténuer les risques cybernétiques, ainsi que de favoriser une mentalité parmi les employés qui priorise la sécurité comme une valeur fondamentale.

Résumé exécutif du rapport sur la durabilité **2023**

📍 Horstebaan 3 - 2900 Schoten

📞 +32 3 222 94 94

@ info@carepropertyinvest.be