

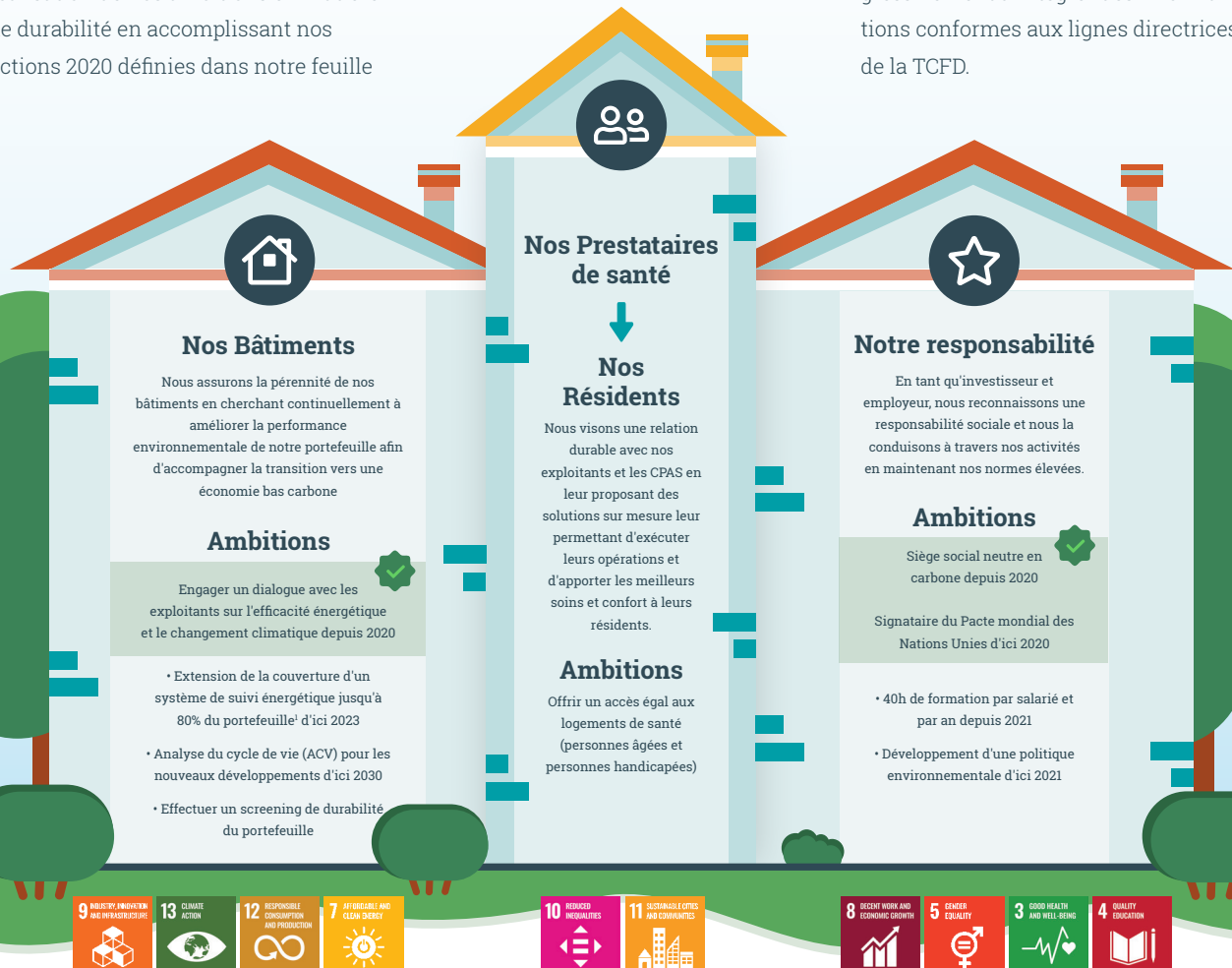
# Résumé Exécutif

L'année dernière, Care Property Invest a défini sa **stratégie de durabilité** en utilisant les objectifs de développement durable (OOD) comme cadre d'orientation. Nous continuons à prendre notre responsabilité d'entreprise en tant qu'investisseur, employeur et partenaire de nos prestataires de soins avec une vision commune pour nos résidents. Notre stratégie est centrée sur **la résolution de défis** tels que le vieillissement de la population, l'augmentation des inégalités, le changement climatique et la transition énergétique. Grâce à notre présence unique sur le marché public et privé, nous nous engageons à répondre au besoin d'égalité d'accès aux logements de santé pour les personnes âgées et les personnes souffrant d'un handicap mental et/ou physique. En 2020, nous avons fait les premiers pas vers la réalisation de nos ambitions en matière de durabilité en accomplissant nos actions 2020 définies dans notre feuille

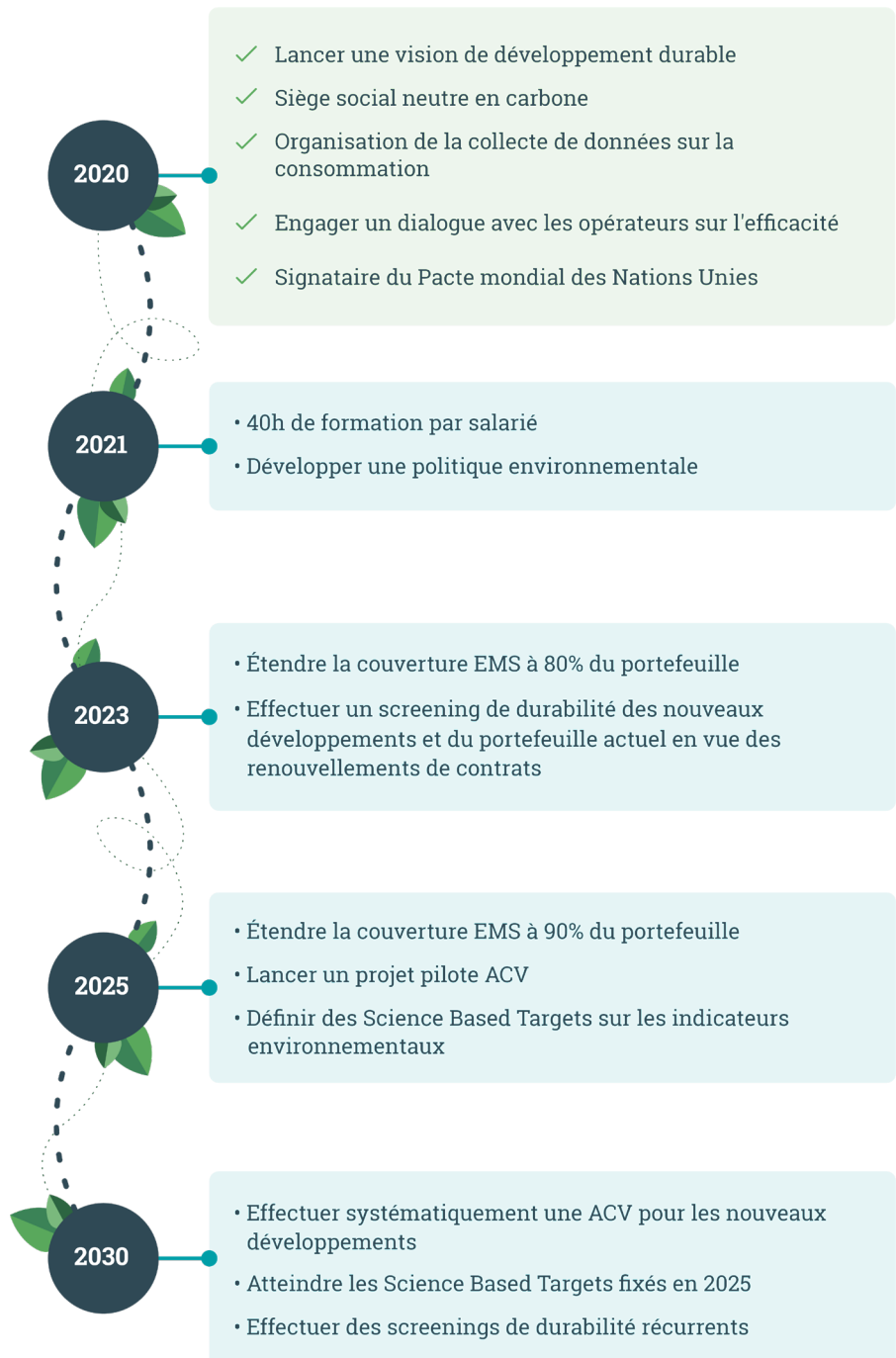
de route de durabilité. La réalisation de ces objectifs à court terme renforce notre ambition de devenir le principal acteur du marché de l'immobilier de santé durable.

Nous voulons avoir un impact dans trois domaines liés au cadre de nos activités. Nous nous engageons à avoir un impact à travers nos **bâtiments** et nos **prestataires de soins** et nous considérons notre **responsabilité** concernant l'impact sur notre environnement et nos employés à travers nos propres opérations. L'intégration des risques et des opportunités liés à la durabilité dans notre stratégie est essentielle pour la continuité à long terme et la construction d'une organisation performante. Par ailleurs, grâce à une gouvernance d'entreprise adéquate, notre Conseil d'Administration diversifié assure la réalisation de l'objectif

sociétal de notre organisation. Nous continuons à développer, repenser et améliorer nos processus de gouvernance et de gestion des risques afin de soutenir l'impact que nous avons à travers nos bâtiments, nos fournisseurs de soins et nos propres opérations. Chez Care Property Invest, nous nous concentrons sur le rôle actif que nous voulons jouer dans la transition du secteur immobilier et contribuons à la réalisation du Green Deal de l'UE. En surveillant notre performance en matière de durabilité et en raffinant notre stratégie, nous visons à réduire notre impact. Notre rapport de durabilité décrit nos progrès et notre approche dans ce parcours. Il a été rédigé conformément aux directives internationales de durabilité GRI, EPRA sBPR et aux directives ESG d'Euronext. Depuis cette année, nous commençons progressivement à intégrer des informations conformes aux lignes directrices de la TCFD.



Notre feuille de route du développement durable reflète la voie vers la réalisation de nos ambitions. Nous visons à établir des objectifs plus ambitieux et quantitatifs dans les années à venir.



## Nos bâtiments

En collaboration avec nos opérateurs, nous nous concentrons sur l'empreinte environnementale de nos bâtiments. D'ici 2023, nous voulons augmenter la couverture de notre système de surveillance énergétique à 80 %<sup>1</sup> de notre portefeuille. Une mesure précise nous permettra de fixer des objectifs scientifiques ambitieux et réalisables en 2025. La mesure en temps

réel de nos données sur l'énergie et l'eau stimule la sensibilisation et facilite un changement de mentalité.

Nous travaillons activement à la réduction de notre impact environnemental en l'intégrant comme un élément crucial dans la due diligence des nouveaux projets et en contrôlant périodiquement

cet impact. Cela s'applique aussi bien à nos projets existants qu'à nos propres bureaux. En 2025, nous explorerons l'analyse du cycle de vie (ACV), qui nous aidera à intégrer consciemment les aspects environnementaux dans la conception de nos bâtiments et créer un impact allant au-delà de la phase d'utilisation du bâtiment.

## Nos prestataires de soins

Notre objectif principal est d'optimiser le bien-être de nos résidents et de fournir des soins de santé abordables et de qualité à chaque citoyen. Nous offrons une combinaison unique de logements de soins de santé publics et privés. Pour augmenter notre impact, nous développons continuellement notre portefeuille diversifié.

Nous regardons hors des frontières belges en exploitant le marché espagnol et en renforçant notre position sur le marché néerlandais. Actuellement, nous analysons également les possibilités de poursuivre nos activités dans un quatrième pays.

Nous répondons aux besoins variés de notre population âgée, en offrant un portefeuille diversifié avec des options alternatives de logement de soins de santé telles que des centres de soins résidentiels, des groupes résidences-services, des centres de court séjour et des complexes résidentiels pour les personnes ayant un handicap physique et/ou intellectuel.

## Notre responsabilité

Notre responsabilité d'entreprise dépasse les limites de notre portefeuille immobilier. En ce qui concerne nos propres activités, nous sommes signataires du UN Global Compact depuis 2020. Par cet engagement, nous soutenons quatre domaines fondamentaux: les droits de l'homme, le travail,

l'environnement et la lutte contre la corruption. Par ailleurs, nous avons obtenu un label de neutralité carbone pour les activités de notre siège principal. En 2021, nous publierons notre première politique environnementale. Nous visons à maximiser le bien-être des employés en offrant

un cadre organisationnel évitant toute forme de discrimination, tout en proposant aux employés des opportunités de développement personnel et des formations. À partir de 2021, nous offrirons à chaque employé 40 heures de formation par an.

<sup>1</sup> À l'exclusion du portefeuille initial d'appartements en emphytéose à des CPAS, étant donné qu'il existe des compteurs privés individuels par appartement, contrôlés par chaque locataire. Le suivi est difficile en raison de la complexité de la collecte des données et des considérations relatives à la vie privée du locataire.